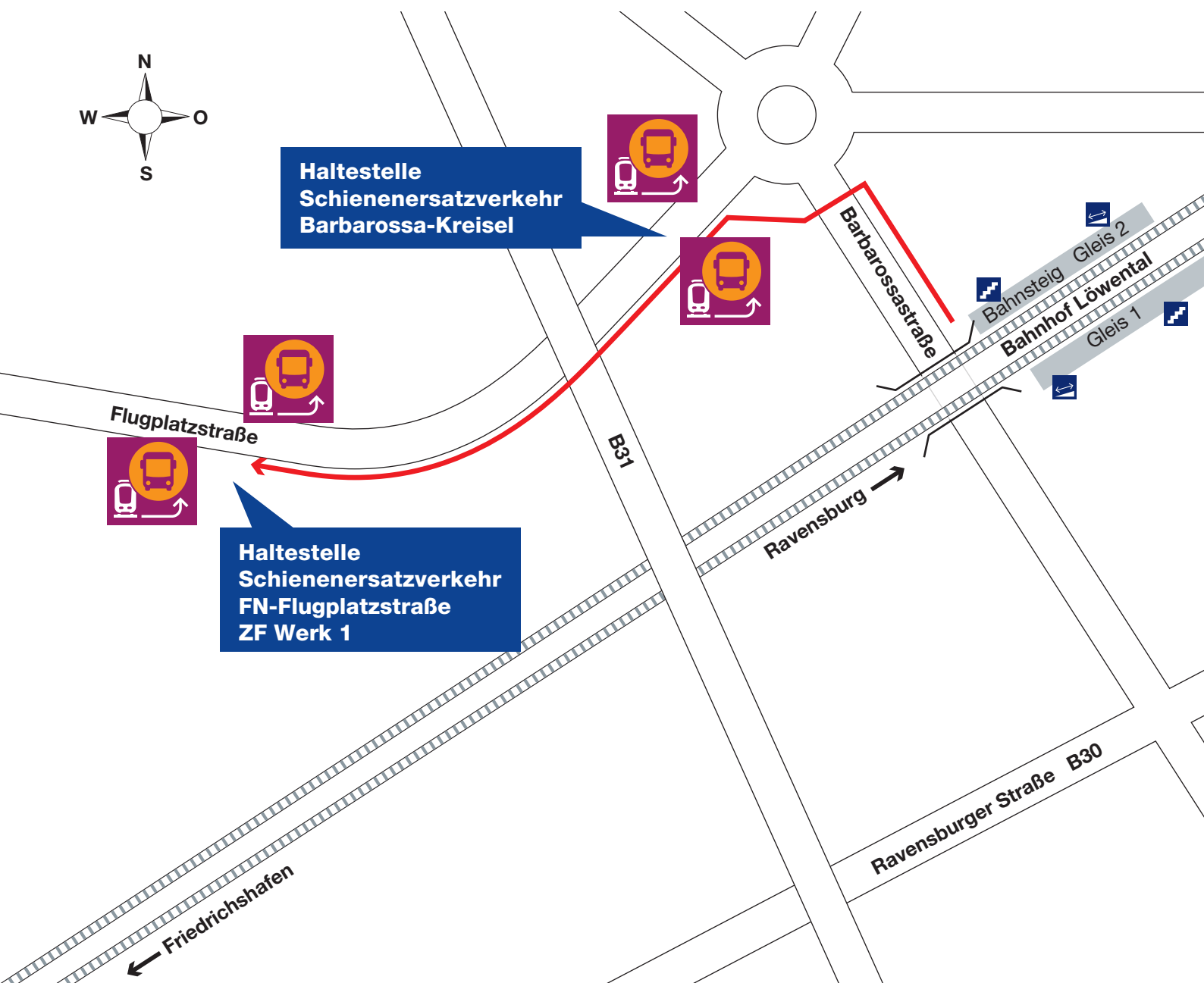




Ihr Weg zur Bushaltestelle bei Schienenersatzverkehr (SEV)

Bahnhof Löwental – Barbarossa-Kreisel und FN-Flugplatzstraße



Zeichenerklärung



Treppe



Rampe
(rollstuhlgeeignet)



Fußweg/
Durchgang

Stand: April 2017

BOB-FN.de

